

De ÂNDAINA polos MUIÑOS do RÍO SAR

“
No muíño fan cantigas,
no muíño fan concellos,
no muíño fanse amores,
e contan contos os vellos”

(cantiga popular)



CONCELLO DE
SANTIAGO



Muíño da Carballa (Amio)

Situado na propiedade dunha casa particular na rúa da Carballa. É un muíño dunha soa moa en estado ruinoso que conserva no interior o rodicio. Na canle ten chantada unha laxe de pedra pouco traballada usada como lavadoiro. O nome lémbraos que no seu tempo, preto deste muíño había un gran carballo. O dicionario da Real Academia Galega define carballa como carballo vello de toro ou tronco voluminoso. Preto deste atopábase o Muíño dos Cuarteis. O nome quérenos suxerir a existencia dun cuartel próximo, no núcleo de San Lázaro.



Muíño dos Teixos

Seguimos baixando pola beira esquerda do río e damos con este muíño. Os teixos que lle deron nome xa non existen. Este muíño foi desprazado en 1927 do lugar orixinal por mor da construción da vía férrea dirección Santiago-A Coruña. Durante o traslado quedou abandonada no medio dun prado unha das pedras de moer que aínda se pode ver. O Muíño dos Teixos conserva parte da canle, a moa e un pousadoiro interior composto de dúas pedras planas.



Muíño da Ponte

Seguindo o curso do río pola marxe esquerda atopamos este muíño que conta cunha canle ben construída sobre a que cruza unha vella pontella. Está bastante enteiro e conserva o pé e un pousadoiro no seu interior. O nome parece gardar a memoria dunha ponte de paso importante para a xente da zona que está hoxe desaparecida.



Muíño de Paredes

No lugar de Paredes, e logo de cruzar de novo o río por dúas monumentais pontellas que conservan grampas de ferro unindo as pedras que sobrevoan o río, topamos con este muíño que foi restaurado cando se acondicionou a Senda Norte do Sar. Mantéñense unha sección da canle de pedra e a rampla.



Muíño da Mañoca

Camiño do Vieiro e Viso, á altura da fábrica de curtidos do Viso, atopase o Muíño da Mañoca que pode pasar desapercibido porque está ben camuflado pola vexetación de ribeira que o cobre. É posible que conserve parte da canle e aínda conta co teito e un pousadoiro na porta.



Muíño do Vieiro

Pasado o túnel do vello ferrocarril Santiago-A Coruña, chegamos a este muíño situado entre o río e uns prados. Parece ser que contaba cunha boa canle, hoxe en parte desaparecida por mor do trazado das vías do ferrocarril. Conserva as paredes pero non o tellado. Un pouco máis abaixo, e no medio dun prado, podemos observar a moa e outras pedras que puideron pertencer a un muíño desaparecido.



Muíño da Ponte do Viso

Seguindo a senda, chegamos ó Vieiro e xusto antes de atravesar a pista que sobe a aldea do Viso, podemos observar unha acea ou presa ben conservada da que saía unha canle de pouco percorrido que levaba auga a un muíño vivenda que se ve cruzando a pista á dereita. Contaba con dúas maquinarias e pola parte de atrás da casa poden verse os dous infernos que aínda conserva.



Muíño do Mourullo

A súa construción aparece constatada na cartografía histórica de 1907. Está acaroadado a unha vivenda e con acceso directo por esta. Conta con dous infernos e sobre cada un deles hai unhas pequenas fiestras. O estado de conservación deste muíño é de destacar, o que hai que agradecer ó seu propietario que di o manterá en funcionamento ata que morra. Así que, estamos ante o único muíño en activo deste roteiro. Está construído con grandes bloques de granito nos esquinais e paredes de cachotería de anfibolita, a pedra típica desta parte de Santiago. O mesmo que o muíño, a canle presenta un estado de conservación óptimo; está cuberta en boa parte por un emparrado, conta cun pasal de madeira que dá acceso á eira da casa, e unha parte do muro da canle é un lavadoiro de moi boa labra. Tanto o conxunto dos elementos que conforman este muíño, así como o terreo que o arrodea, permiten facernos unha idea de como era a antiga paisaxe agraria das ribeiras do Sar.



Muíño dos Lavadoiros

Xusto a continuación do anterior, e semellante no seu aspecto e conservación está o Muíño dos Lavadoiros, tamén con dous infernos. Non se sabe se a maquinaria interior está conservada, pero non parece ter a de rotación. Na parte traseira, hai unha pontella de pedra sobre a canle e uns chanzos que permiten descender ata ela, elemento único na zona. A auga que alimenta estes muíños segue paralela ao río ata a Ponte de Sar, rodeada de vexetación singular. Desta canle, saen pequenos regos que alimentaban os prados agora abandonados.



Muíño do Morico ou Casa do Martelo

Moi preto da Ponte de Sar, está en ruínas e cuberto de vexetación ventureira. No seu interior non se conservan as divisións entre o piso superior e o inferior, aínda que si pezas diversas e muros de división dos que se deduce que, no seu día,

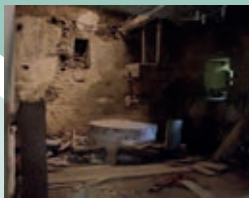
tivo tres mecanismos: dúas pezas de moer, unha para millo e outra para cereais e unha terceira para bater as pezas de coiro dos curtidoiros que había nas proximidades e que tiveron gran relevancia na economía industrial de Compostela no século XIX. Este muíño e o Muíño de Vilar son os únicos muíños de cubo deste percorrido. Sobre unha das portas de acceso á vivenda, conserva unha placa de cerámica vidrada na que pon "Parroquia de Sar Molinos de las Brañas de Sar", e máis abaixo, na mesma porta, un pequeno escudo gravado no lintel de pedra.



Muíño de Vilar

Camiño xa da Pontepedriña atópase un muíño de cubo que presenta mal estado de conservación, pero polo que queda del, era un muíño rectangular construído con cachote de anfibolita e pedra de granito reforzando os esquinais e os vans. O Muíño de

Vilar conta cunha monumental canle ben conservada. Tamén conserva unha bufarda horizontal de ventilación encima da boca do inferno.



Muíño de Eugenia ou de Miguel

Muíño vivenda con outras construcións agrarias situado no tramo final das Brañas de Sar. Nútrese de auga da mesma canle que pasa polo anterior, o Muíño de Vilar. Co nome hai unha certa controversia, xa que unha filla da actual propietaria asegura

que debería chamarse Muíño de Eugenia, porque Miguel era o esposo de Eugenia, a verdadeira propietaria. Este muíño estivo habitado e en funcionamento ata finais dos anos oitenta do século pasado e, polo que aínda se pode apreciar, conserva ocultos entre a vexetación que o invade elementos que ben merecerían unha posta en valor.

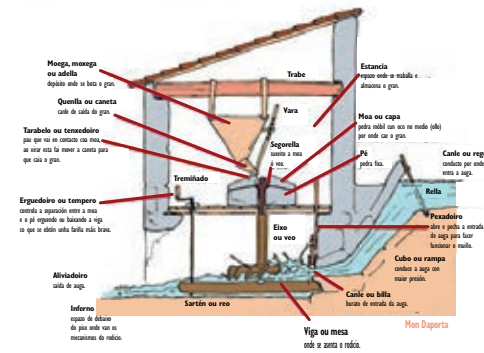


Muíños dos Parcillos e Muíño das Micas

Atópanse na marxe dereita do Sar ó final da Carballeira do Restollal, xusto antes do túnel da rúa Pontepedrada que cruzando por baixo do periférico e as vías do tren, comunica o barrio de Pontepedriña co barrio de Conxo. Conservan pouco máis que as paredes

e un tramo pequeno e descoidado da canle. Do outro lado do río podemos ver a Fonte e Lavadoiro de Pontepedrada.

Elementos dun muíño



Mapa dos MUIÑOS do RÍO SAR



MUIÑOS

- 1M | CARBALLA
- 2M | CUARTEIS
- 3M | TEIXOS
- 4M | PONTE
- 5M | PAREDES
- 6M | MAÑOCA
- 7M | VIEIRO
- 8M | PONTE DO VISO
- 9M | MOURULLO
- 10M | DOS LAVADOIROS
- 11M | MORICO OU CASA DO MARTELO
- 12M | VILAR
- 13M | EUGENIA
- 14M | PARCEIROS
- 15M | MICAS

--- RUTA DO SAR